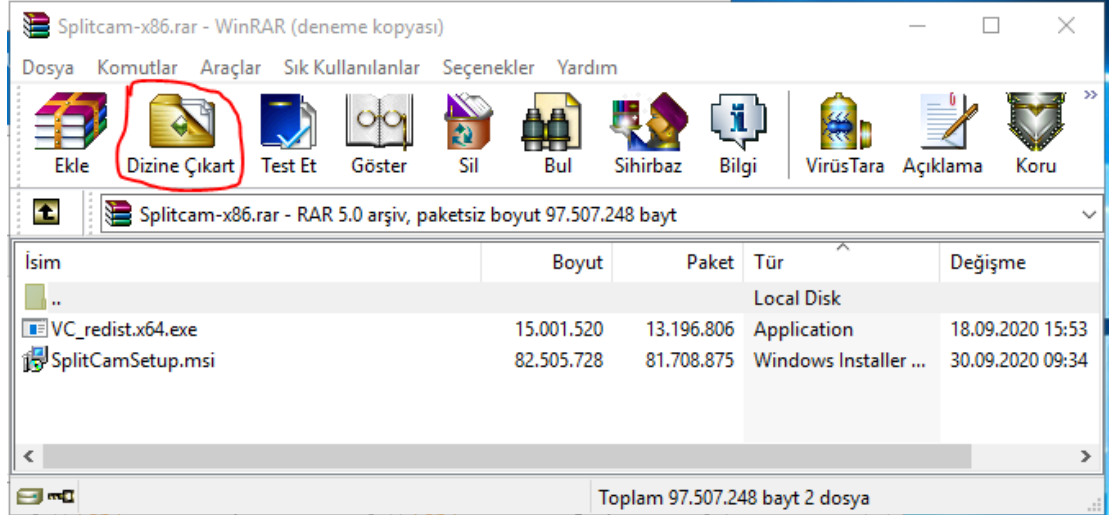
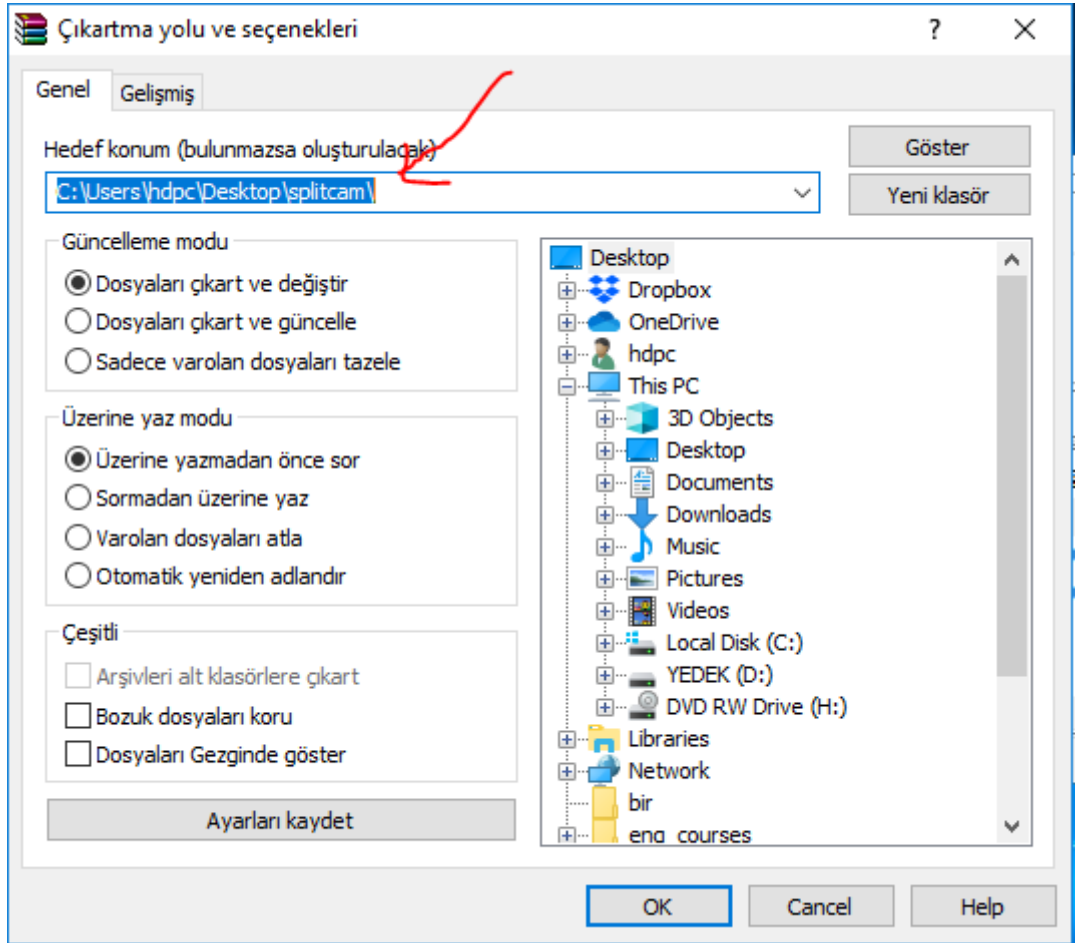


Sınıflarda kamera sisteminin kullanımı kılavuzu -Windows

- Öncelikle bilgisayarınıza SplitCam yazılımını kurmanız gerekiyor.
 - Bunun için Moodle üst menüden Öğretim Elemanı/Eğitim Videoları bilgisayarınıza bu yazılımı indirin. Direkt erişim: <https://moodle.atilim.edu.tr/course/view.php?id=1041>
 - Yazılımı "Dizine çıkart" il masaüstünde bir klasöre kaydedin.

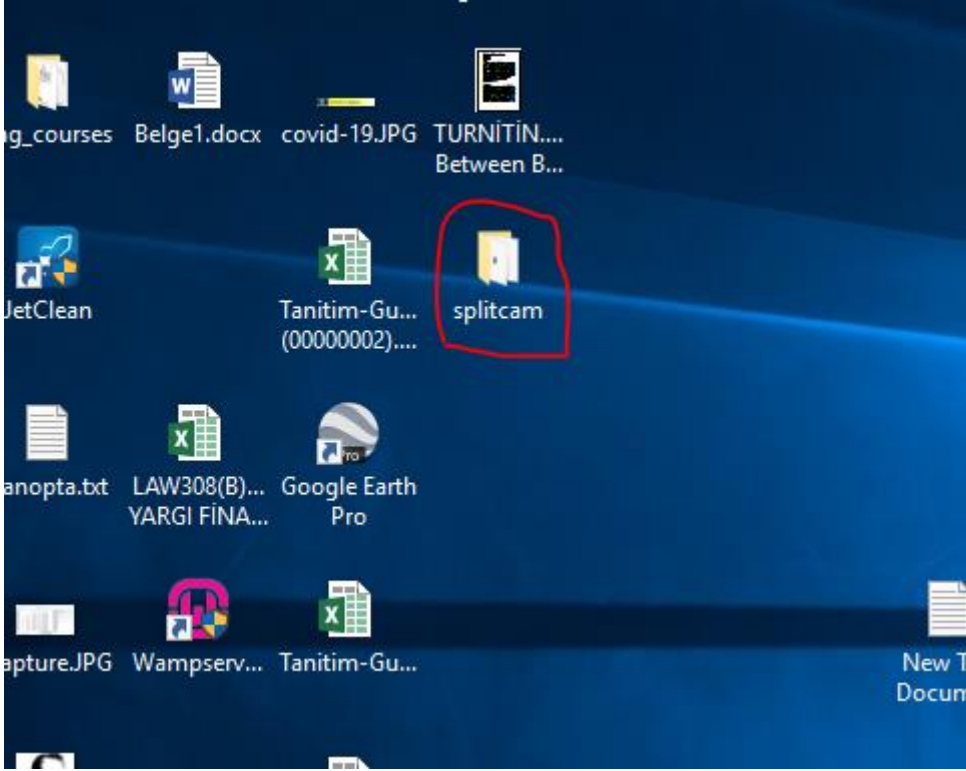


"Hedef konum" kutucuğunda masaüstünüzü seçmediyseniz direkt bu yolu yazabilirsiniz. -> `C:\Users\hdpc\Desktop\splitcam\`

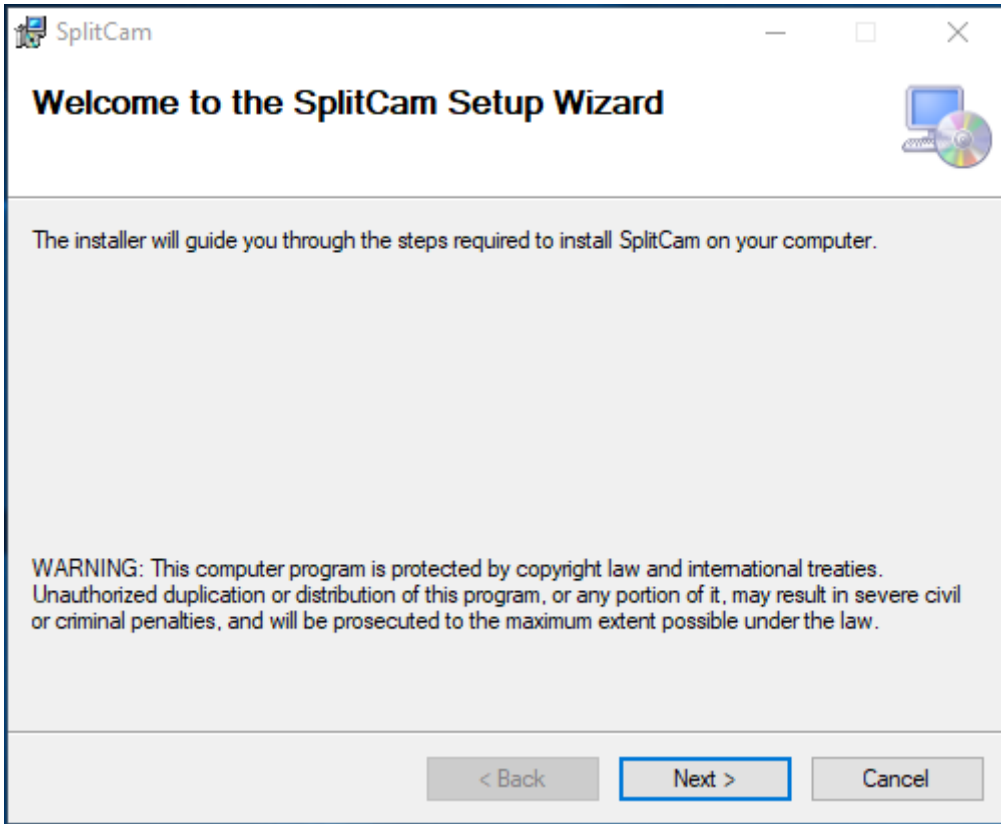


- Masaüstünüze gidin ve splitcam klasörünü girin

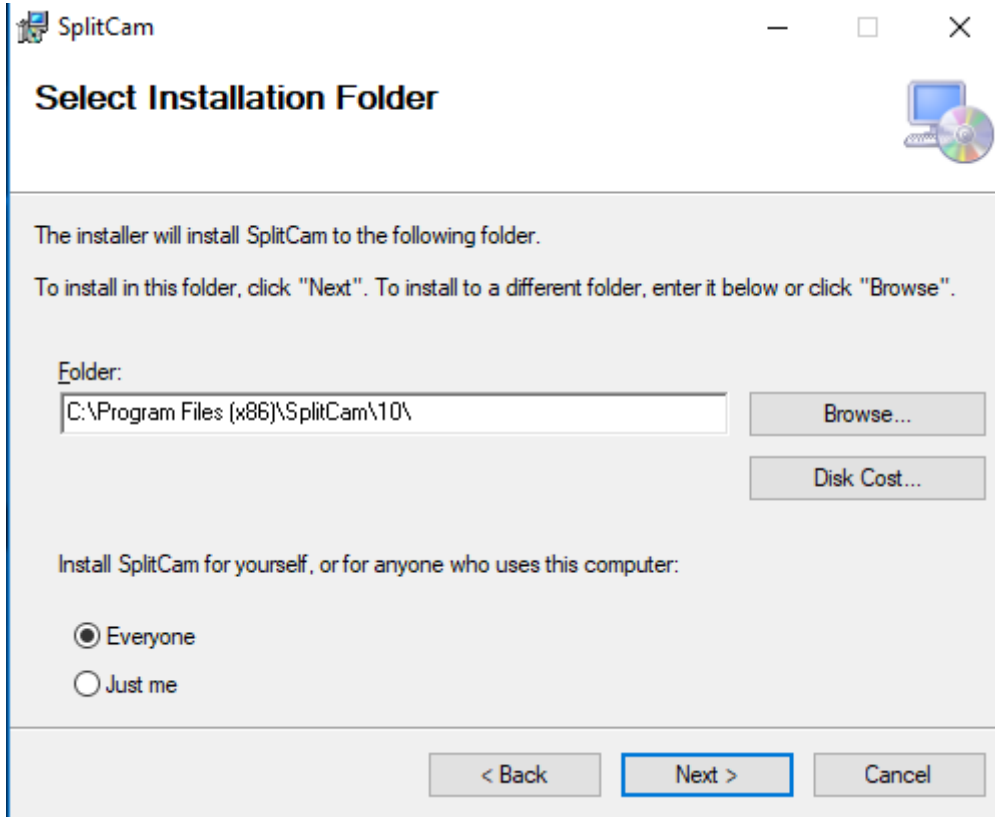
3. Burada önce "VC_redist.x64.exe" dosyasını çalıştırın ve kurun ardından "SplitCamSetup.msi" yazılımını çalıştırın ve kurun.



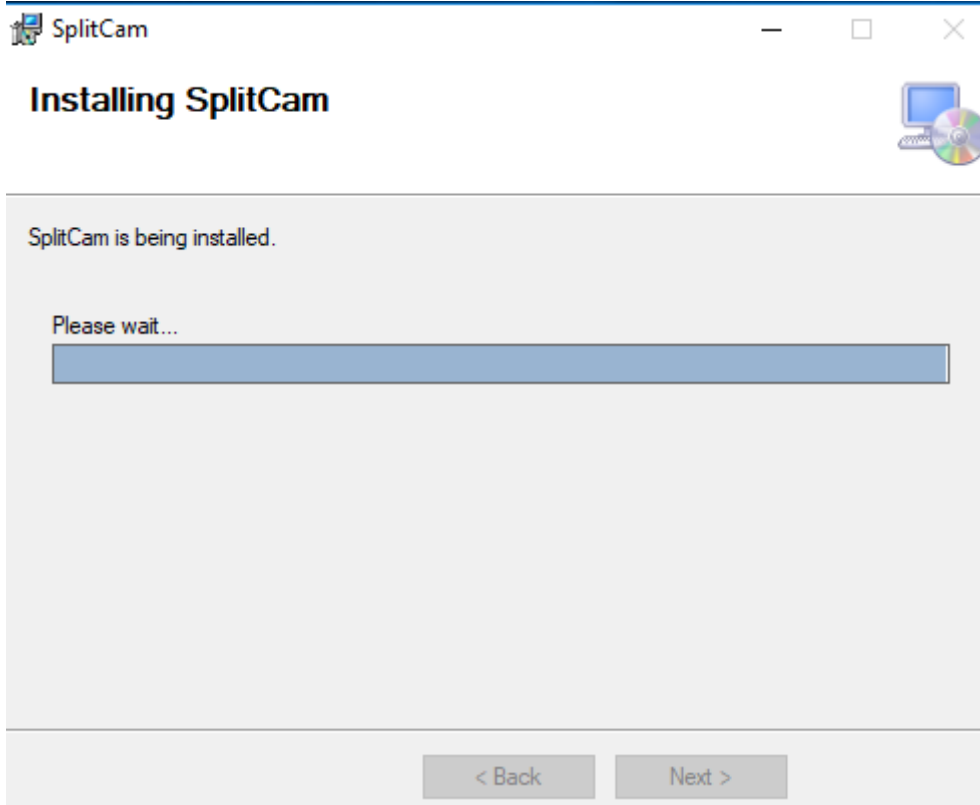
"Next" diyerek geçin



"Everyone" seçin ve "Next", tekrar "Next" düğmesine basın



Kurulumu onaylayın ve bekleyin. Kurulum tamamlanacaktır.



“Close” düğmesine basın

