



Veritabanı Dersi

Teoriden Pratięe

Çaęıltay N.E., Tokdemir G.

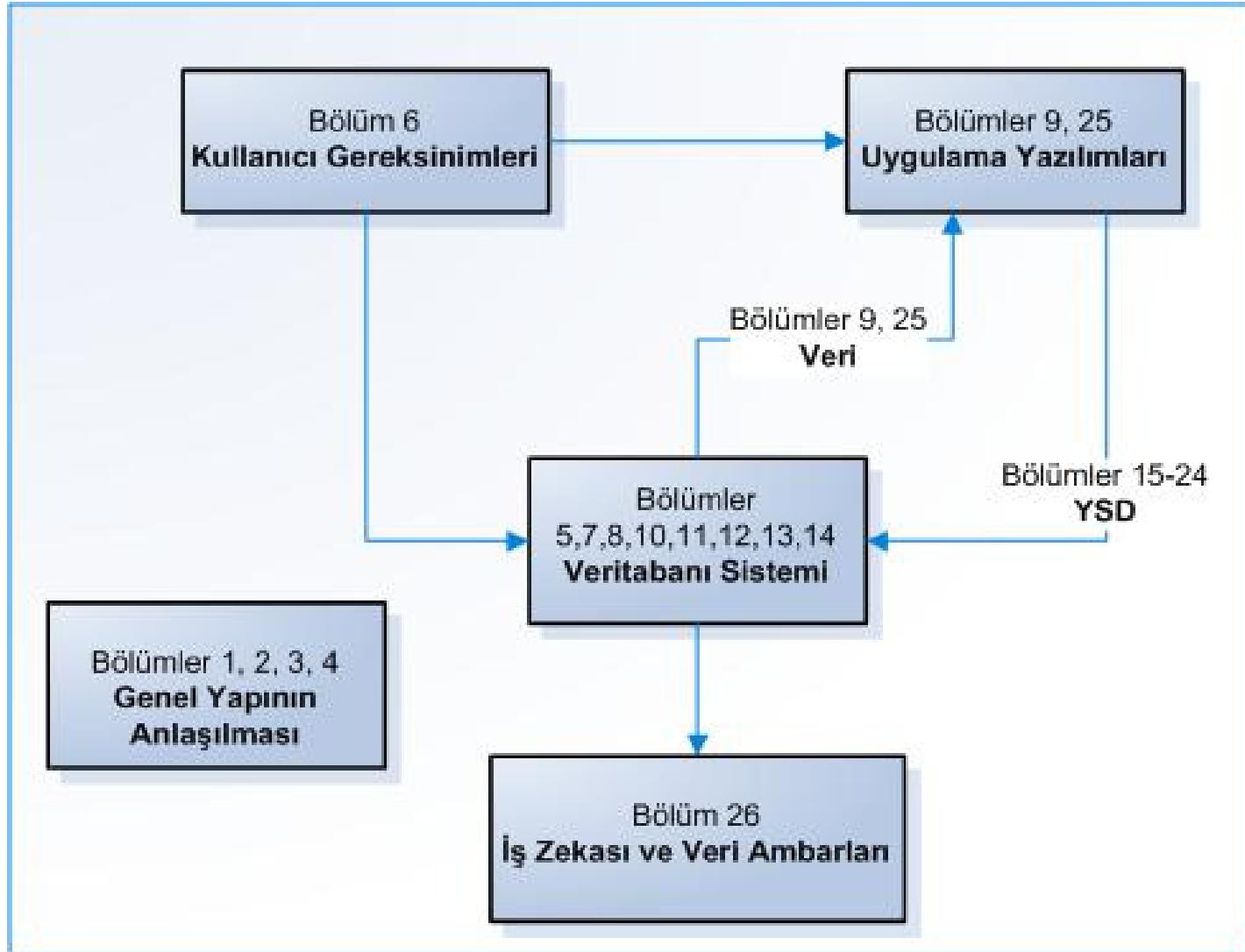
BÖLÜM 1

Bilgi Sistemleri

- Günümüzde Bilgi Sistemleri
- Geliştirme Aşaması
- Veri, Enformasyon, Bilgi

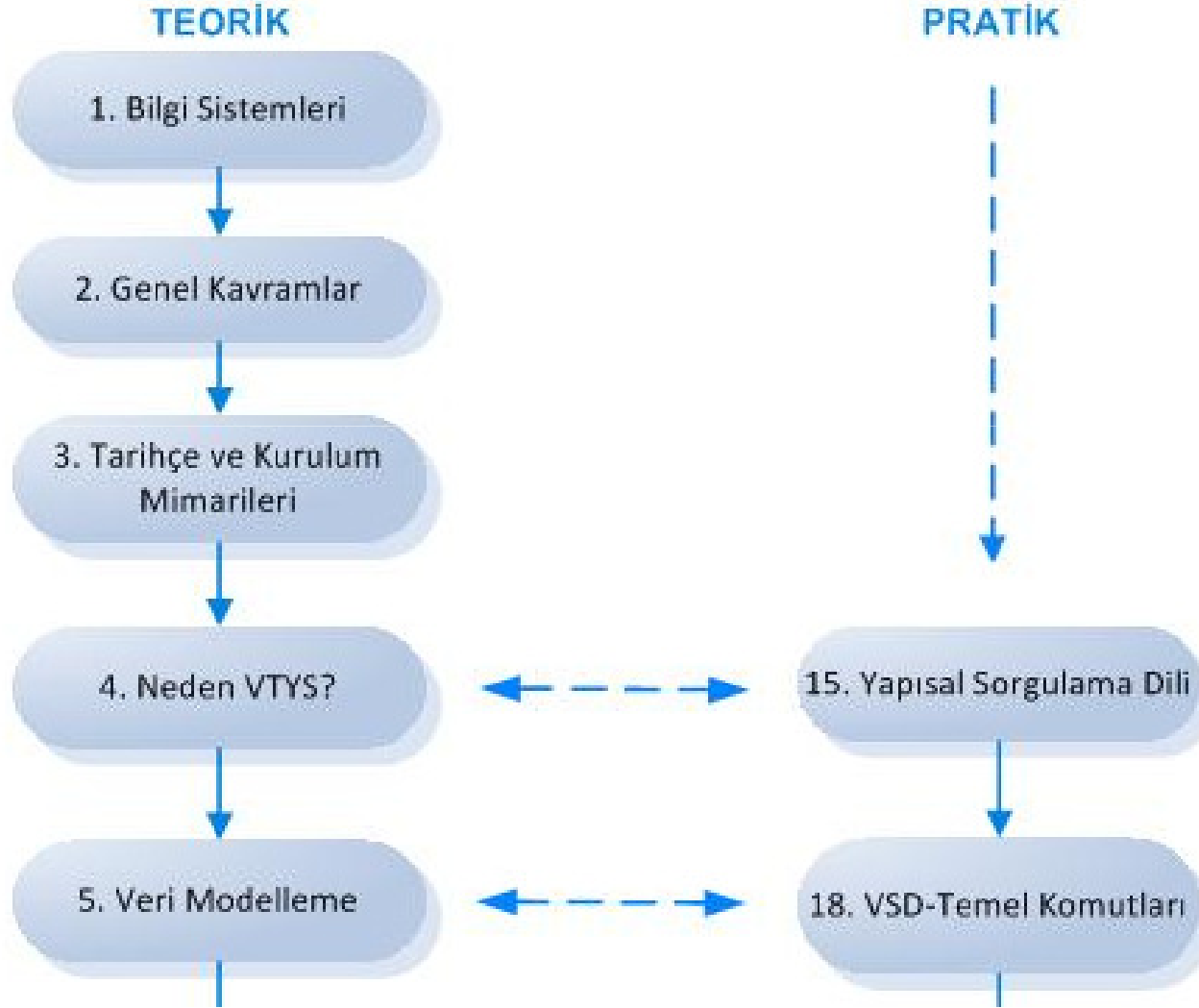


Çalışma Planı



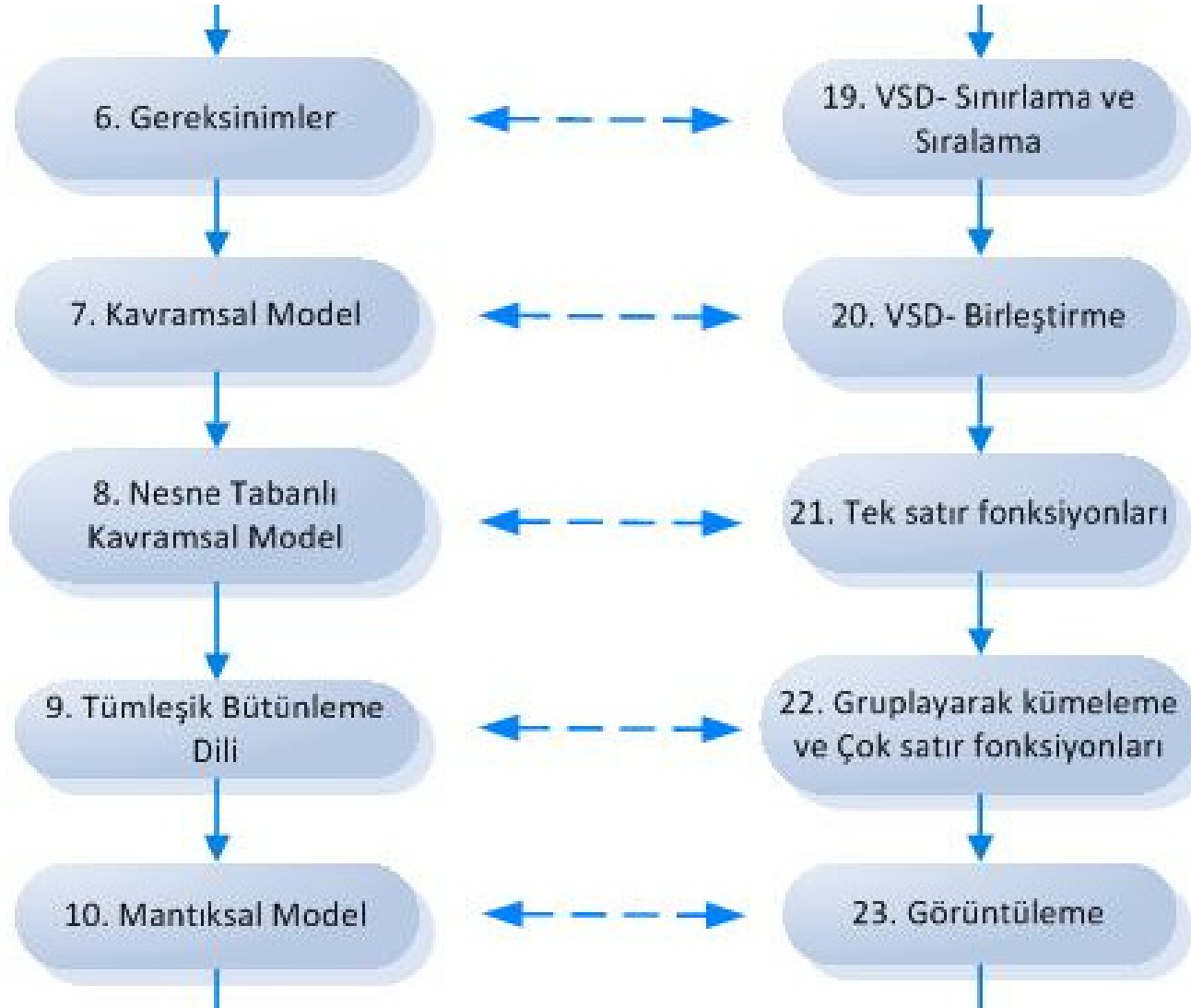


İçerik



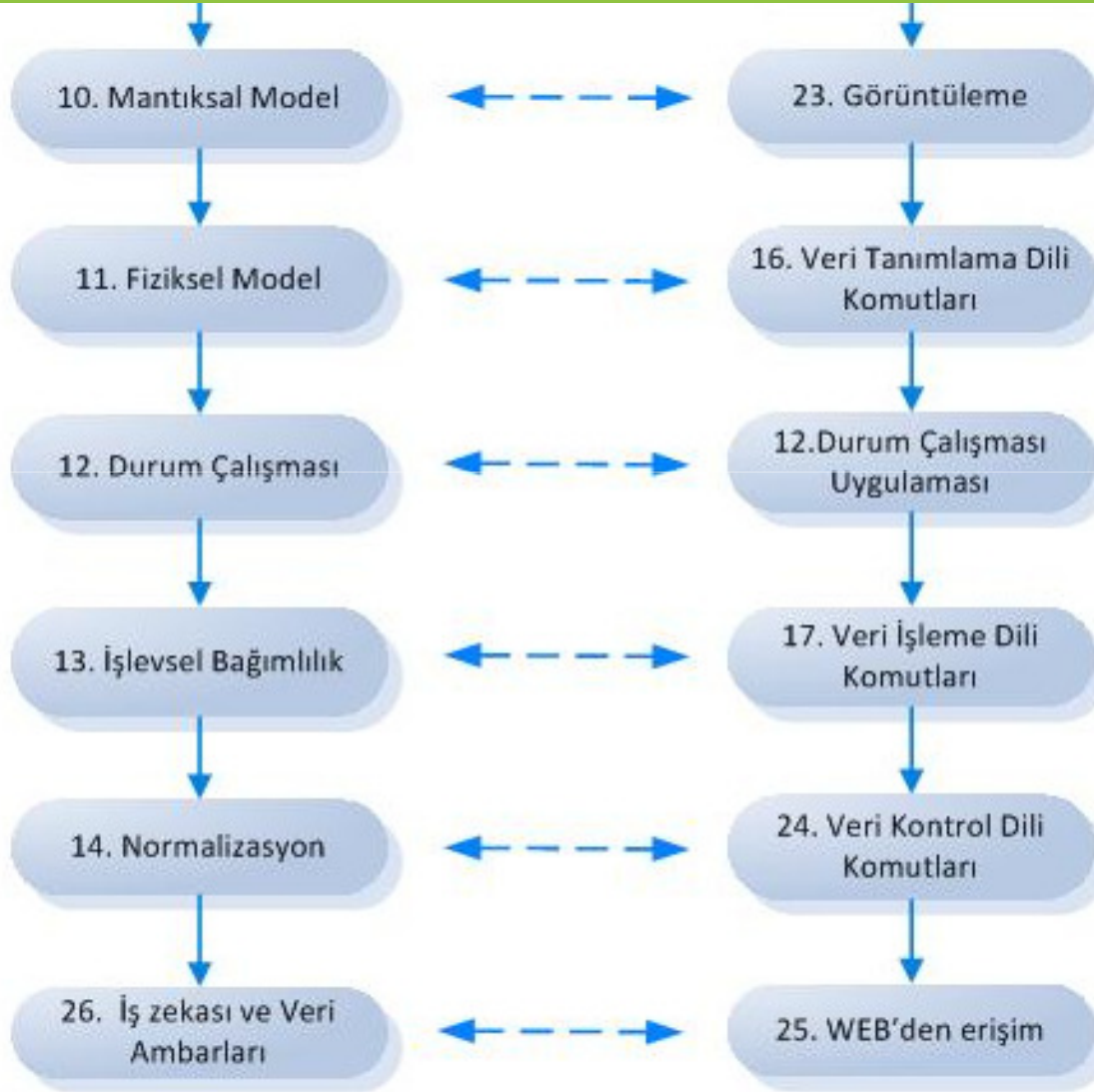


İçerik



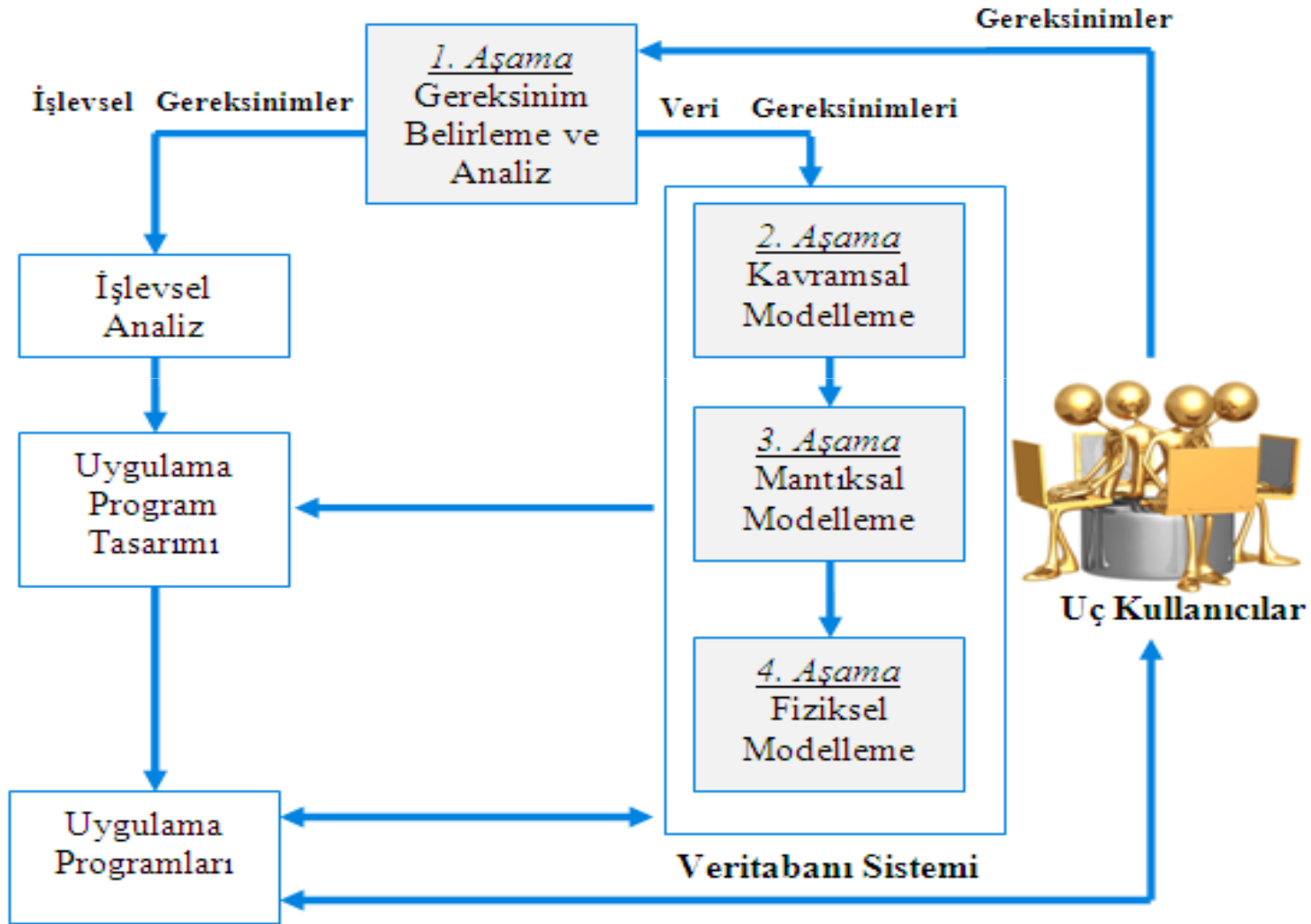


İçerik



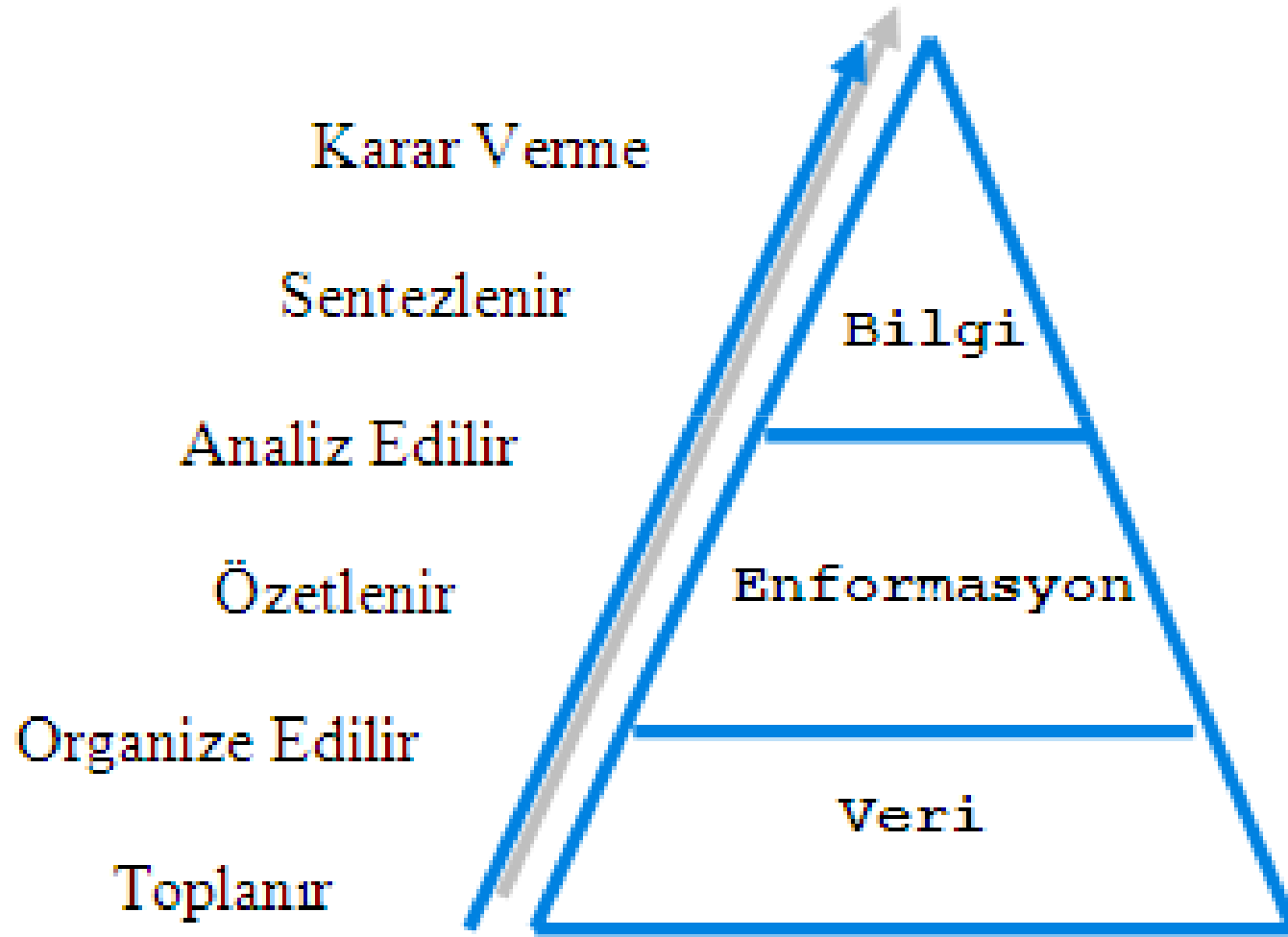


Bilgi Sistemlerinin Geliştirilme Aşamaları





Verinin Bilgiye Dönüşüm Süreci





Veri, Enformasyon ve Bilgi

Bu sınıfın not ortalaması, son beş yılın en yüksek ortalamasıdır.



Veri, Enformasyon ve Bilgi

Bu sınıfın not ortalaması, son beş yılın en yüksek ortalamasıdır.

Bu cümle **enformasyon** içerir. Çünkü bu cümleyi söyleyebilmemiz için son beş yılın not ortalamalarını incelemek gerekir.



Veri, Enformasyon ve Bilgi

Ayşe Veritabanı Sistemleri Dersi'nin birinci
arasınavından 95 aldı.



Veri, Enformasyon ve Bilgi

Ayşe Veritabanı Sistemleri Dersi'nin birinci arasından 95 aldı.

Bu cümle **veri** içerir, çünkü bir kişinin bir sınavdan aldığı notu belirten ham bir gerçektir.



Veri, Enformasyon ve Bilgi

Ayşe Veritabanı Sistemleri Dersi'nin birinci arasından en yüksek notu aldı.



Veri, Enformasyon ve Bilgi

Ayşe Veritabanı Sistemleri Dersi'nin birinci arasından en yüksek notu aldı.

Bu cümle **enformasyon** içerir. Çünkü bu cümleyi söyleyebilmemiz için tüm sınıfın bu dersten aldığı notları bilmemiz ve bir karşılaştırma yapmamız gerekir.



Veri, Enformasyon ve Bilgi

Veritabanı Sistemleri Dersi'nin birinci arasınava ortalaması son beş yılın en yüksek ortalaması.



Veri, Enformasyon ve Bilgi

Veritabanı Sistemleri Dersi'nin birinci arasınava ortalaması son beş yılın en yüksek ortalaması.

Bu cümle **enformasyon** içerir. Çünkü bu cümleyi söyleyebilmemiz için son beş yılın ortalamalarını bilmemiz ve bir karşılaştırma yapmamız gerekir.



Veri, Enformasyon ve Bilgi

Her yıl Veritabanı Sistemleri Dersi'nin birinci ara sınav ortalaması 75 civarında çıkar.



Veri, Enformasyon ve Bilgi

Her yıl Veritabanı Sistemleri Dersi'nin birinci ara sınav ortalaması 75 civarında çıkar.

Bu cümle **bilgi** içerir. Çünkü bir dersin birinci ara sınav not ortalaması ile ilgili bir varsayımda bulunulmuştur.



Veri, Enformasyon ve Bilgi

Akıllı Turizim A.Ş. Türkiye'deki en başarılı Turizim Şirketi.



Veri, Enformasyon ve Bilgi

Akıllı Turizim A.Ş. Türkiye'deki en başarılı Turizim Şirketi.

Bu cümle **bilgi** içerir. Çünkü bir şirketin başarı durumu ile ilgili bir varsayımda bulunulmuştur. Bu çıkarımı söyleyebilmek için Türkiye'deki şirketlerin yıllar itibariyle başarı durumlarını incelemek ve en başarılı olan konusunda bir varsayımda bulunmak gerekir.